

## Produtos Odeme Notícias do mês



Aparelho de Permeabilidade



Garra para microtração.



Push-out



Escovação



Dispositivo para teste de microtração.

### Odeme inicia o ano com vários projetos em pauta

Em dezembro de 2011, a Odeme revisou seu planejamento estratégico e aprovou investimentos em diversos projetos nas mais diferentes áreas da pesquisa odontológica. A iniciativa resultará em novos produtos e melhorias significativas nos produtos já existentes. Ainda no primeiro semestre de 2012, a Odeme disponibilizará um novo desenvolvimento na área de adesão, que otimizará os trabalhos de pesquisa.

### CNPq concede mais de 37 mil bolsas a estudantes de ensino médio e graduação em 2011

Ao longo de 2011, o CNPq/MCTI lançou diversas chamadas para destinar bolsas aos jovens brasileiros. Despertar vocação científica e incentivar novos talentos potenciais entre estudantes de graduação, além de contribuir para reduzir o tempo médio de titulação de mestres e doutores e estimular pesquisadores produtivos a envolverem alunos de graduação nas atividades científica, tecnológica e artístico-cultural, são os principais objetivos do Programa Institucional de Bolsas de Iniciação Científica (Pibic).

O Pibic investirá um montante de R\$ 103,6 milhões em mais de 23 mil bolsas, com vigência até o final de 2012. Já o Pibic nas Ações Afirmativas (Pibic-AF), é destinado aos estudantes que ingressaram na graduação por meio de ação afirmativa. São 800 bolsas destinadas a 74 instituições. O investimento é de R\$ 3,4 milhões.

A chamada 2011 do Programa Institucional de Bolsas de Iniciação em Desenvolvimento Tecnológico e Inovação (Pibiti) recebeu propostas de 196 instituições, uma demanda total de 7.378 bolsas. Foram aprovadas 162 propostas, que totalizam mais de três mil bolsas e R\$ 13,3 milhões.

Já o Programa Institucional de Bolsas de Iniciação Científica para o Ensino Médio (Pibic-EM) aprovou mais de

5,5 mil bolsas, distribuídas por 113 instituições, um total de R\$ 6,7 milhões. (Fonte: CNPq)

### IADR 2012 - Brasil

Já está definido o novo local para a reunião de 2012 da International Association for Dental Research - IADR. O encontro acontecerá de 20 a 23 de junho, em Foz do Iguaçu (PR). Para mais informações e inscrições, acesse o website da IADR: [www.iadr.org](http://www.iadr.org).

### Foz do Iguaçu

A cidade está localizada no Extremo Oeste do Paraná, na divisa do Brasil com o Paraguai e a Argentina. Foz do Iguaçu é centro econômico e turístico, sendo um dos mais importantes destinos turísticos brasileiros. Destaque para as belíssimas Cataratas do Iguaçu, com um complexo de 275 quedas que se estendem por quase cinco quilômetros do Rio Iguaçu.

Em Foz do Iguaçu também está situada a maior hidrelétrica do mundo em sua categoria. Considerada a 7ª maravilha do mundo moderno, a hidrelétrica Itaipu é um empreendimento binacional entre o Brasil e o Paraguai. Com uma potência instalada de 14.000 MW, é responsável pelo fornecimento de 19,3% de todo consumo brasileiro. (Fonte: IADR, Prefeitura de Foz do Iguaçu)

### Odeme disponibiliza manual em vídeo do aparelho de permeabilidade dentinária

Já está disponível para os pesquisadores que adquiriram o aparelho de permeabilidade dentinária, o DVD contendo o manual do usuário. No vídeo, é possível acompanhar do processo de montagem até a medição da permeabilidade. O material conta ainda com a planilha atualizada para cálculos do índice de filtração. O pesquisador que adquiriu o aparelho de permeabilidade e ainda não recebeu o DVD, deve solicitá-lo via e-mail.

### Em breve, novo catálogo Odeme

No mês de janeiro, a Odeme iniciou a reformulação de seu catálogo de produtos. A ideia é criar um novo catálogo geral, contemplando os principais produtos e serviços da empresa para pesquisa odontológica.

### Ciência sem Fronteiras Holanda e Bélgica

No dia 17 de janeiro, o CNPq e a Organização Neerlandesa para Cooperação Internacional em Educação Superior (Nuffic) firmaram acordo que cria um módulo do programa Ciência sem Fronteiras (CsF), denominado de Ciência sem Fronteiras Holanda (CsF Holanda). Por ano letivo, o acordo prevê 200 bolsistas no âmbito da graduação sanduíche, 200 na modalidade de doutorado sanduíche, 100 para doutorado pleno e 100 bolsistas de pós-doutorado para estudos e pesquisas na Holanda.

No dia 19 de janeiro, o CNPq/MCTI e o Conseil Interuniversitaire de la Communauté Française (Ciuf) da Bélgica firmaram acordo para que os dois países desenvolvam colaboração no campo da pesquisa científica e tecnológica por meio do intercâmbio de estudantes e pesquisadores. A iniciativa visa a promoção de pesquisa, de consultoria e a troca de experiência e formação de recursos humanos no âmbito dos projetos conjuntos de Pesquisa, Desenvolvimento e Inovação (PD&I); organização de seminários científicos e tecnológicos, workshops e simpósios; e a troca de informações sobre políticas e estratégias de PD&I.

O acordo também prevê o desenvolvimento de um programa de atividades com as Universidades da Comunidade Francófona da Bélgica (Univ Cfb), representadas pelo Ciuf, para o intercâmbio de estudantes e pesquisadores no âmbito do CsF. (Fonte: CNPq)

## Agenda

21 a 24 de março - 14º Congresso Internacional de Odontologia do Distrito Federal. Local: Brasília - DF | [www.abo-df.org.br](http://www.abo-df.org.br)

12 a 15 de abril - 21º COPEO - Congresso Pernambucano de Odontologia. Local: Recife - PE | [www.copeo.com.br](http://www.copeo.com.br)

## Editais

**CNPq** - Edital CNPq/GSK nº01/2012 - Programas ciência sem fronteiras/trust in Science. Data limite: 02/03/2012.

**CNPq** - Edital MEC/MCTI/CAPE/CNPq/FAPS nº61/2011- Programa ciência sem fronteiras - Bolsas no país modalidade pesquisador visitante especial. Data limite: 15/02/2012.

**CNPq** - Edital MEC/MCTI/CAPE/CNPq/FAPS nº60/2011- Programa ciência sem fronteiras - Bolsas no país modalidade atração de jovens talentos. Data limite: 15/02/2012.

**FAPERGS** - Edital FAPERGS 01/2012- Programa de assistência e serviços tecnológicos à indústria (metodologia progex) - Bolsa extensionista. Data limite: 01/03/2012.

**FAPERGS** - Edital FAPERGS 02/2012- Programa de bolsas de estudo no instituto Pasteur da Coreia do Sul. Data limite: 05/03/2012.

**FAPES** - Edital CNPq/FAPES nº 001/2012- Programa de iniciação científico júnior. Data limite: 12/03/2012.

**FAPES** - Edital CNPq/FAPES nº01/2011- Edital de chamada para a seleção de bolsistas doutores para o Programa de Desenvolvimento Científico e Tecnológico Regional. Prazo de vigência do edital: 31/10/2013.

**FAPES** - Edital cooperação FAPES/FAPS/INRIA/CNRS 19/2011- Chamada para seleção de projetos de pesquisa e desenvolvimento no âmbito dos acordos internacionais de cooperação técnica. Data limite: 01/03/2012.

**Fundação Araucária** - Chamada de projetos nº 16/2011- Programa de bolsas de pós-doutorado. Data limite: 13/02/2012.

**Fundação Araucária** - Chamada de Projetos 14/2011- Programa de Infraestrutura para Jovens Pesquisadores Programa Primeiros Projetos. Data limite: 26/03/2012.

**Fundação Araucária** - Chamada de projetos nº 12/2011 - Programa de bolsas de produtividade em pesquisa. Data limite: 19/03/2012.

**Fundação Araucária** - Chamada de Projetos 06/2011- Programa de Apoio à Participação em Eventos Técnico-Científico. Data limite: 01/11/2012.

**FAPERJ** - Edital FAPERJ Nº 19/2011 - Programa Pensa Rio - Apoio ao Estudo de Temas Relevantes e Estratégicos para o Estado do Rio de Janeiro - 2011. Data limite: 22/03/2012.

**FAPERJ** - Edital FAPERJ Nº 17 - Apoio à Inovação e Difusão Tecnológica no Estado do Rio de Janeiro - 2011. Data limite: 08/03/2012.

**FUNDECT** - Edital Chamada FUNDECT/CNPq Nº 09/2011 - DCR - Seleção Pública de Bolsistas para o Programa de Desenvolvimento Científico e Tecnológico Regional - Fluxo Contínuo 2011-2012. Data limite: 30/11/2012.

**FUNDECT** - Edital Chamada FUNDECT Nº 10/2011 - UNIVERSAL - Seleção Pública de Projetos de Ciência, Tecnologia e Inovação para o Estado de Mato Grosso do Sul. Data limite: 08/03/2012.

**FUNDECT** - Edital Chamada FUNDECT Nº 11/2011 - CATC-MS - Seleção Pública de Assessores Científicos de C, T&I para as Câmaras de Assessoramento Técnico-Científico da FUNDECT. Data limite: 08/03/2012.

**FUNDECT** - Edital Chamada FUNDECT nº 12/2011 - Comunicação Científica - Seleção de Candidatos para o Programa de Jornalismo Científico e de Popularização da Ciência no Estado de Mato Grosso do Sul - MÍDIA CIÊNCIA - MS. Data limite: 29/02/2012.

**FUNDECT** - Edital Chamada FUNDECT Nº 07/2011 - PAE - Seleção Pública de Propostas para Realização de Eventos Técnico-Científicos no Estado de Mato Grosso do Sul - Junho a Dezembro de 2012. Data limite: 29/02/2012.

**FUNDECT** - Edital Chamada FUNDECT/CNPq/SEBRAE-MS/ Nº 08/2011 - RHA-MS - Seleção Pública de Projetos de Inovação para o Programa de Recursos Humanos de Apoio a Empresas no Estado de Mato Grosso do Sul. Data limite: 22/02/2012.

**FUNDECT** - Edital Chamada FUNDECT/SEBRAE/CNPq Nº 01/2012 - ALI-MS - Seleção Pública de Bolsistas e Orientador para a Operacionalização do Programa Agentes Locais de Inovação. Data limite: 12/02/2012.

**FAPESB** - Edital FAPESB 001/2012 - Apoio à Organização de Eventos Científicos ou Tecnológicos. Data limite: 09/03/2012.

**FAPESB** - Edital 003/2012 - Auxílio-Dissertação. Destina-se a apoiar mestrandos, preferencialmente bolsistas da FAPESB, na finalização do seu trabalho de dissertação. Data limite: 31/10/2012.

**FAPESB** - Edital 026/2011 - Programa de Desenvolvimento de Recursos Humanos em Apoio à Pesquisa e à Inovação no Parque Tecnológico da Bahia. Data limite: 30/11/2012.

**FAPESB** - Edital 003/2012 - Auxílio-Tese. Destina-se a apoiar doutorandos, preferencialmente bolsistas da FAPESB, na finalização do seu trabalho de tese. Data limite: 31/10/2012.

**FAPESB** - Edital 005/2012 - Cooperação Internacional FAPESB/INRIA. Data limite: 14/03/2012.

**FAPESB** - Edital 006/2012 - Cooperação Internacional FAPESB/CNRS. Data limite: 21/03/2012.

**FAPEMIG** - Edital 15/2011 - Cooperação Multilateral FAPS / INRIA / CNRS APOIO a Projetos de Pesquisa Científica e Tecnológica. Data limite: 01/03/2012.

**FAPEMIG** - Edital FAPEMIG 16/2011 - Programa Estruturador Rede de Inovação Tecnológica. Data limite: 03/03/2012.

**FAPEMIG** - Edital FAPEMIG 01/2012 - Demanda Universal. Data limite: 29/03/2012.

**FAPEMIG** - Edital FAPEMIG 02/2012 - Manutenção de equipamentos de custo elevado para o desenvolvimento da pesquisa científica e tecnológica. Data limite: 09/04/2012.

**FAPEMIG** - Edital FAPEMIG 03/2012 - Programa pesquisador mineiro. Data limite: 08/03/2012.

**FAPEMIG** - Edital FAPEMIG 04/2012 - Programa de apoio a publicações científicas e tecnológicas aquisição de livros técnico-científicos para pós-graduação. Data limite: 16/04/2012.

**FAPEMIG** - Edital FAPEMIG 05/2012 - Programa de apoio a publicações científicas e tecnológicas publicação de periódicos científicos institucionais. Data limite: 07/05/2012.

**FAPEMIG** - Edital FAPEMIG 07/2012 - Apoio a projetos de extensão em interface com a pesquisa. Data limite: 26/04/2012.

**FAPEMIG** - Edital FAPEMIG 08/2012 - Programa Santos Dumont. Data limite: 02/05/2012.

**FAPEAM** - Edital 001/2012 - Programa de apoio a publicações científicas - BIBLOS. Data limite: 16/03/2012.

**FAPEAM** - Edital n. 026/2011 - Programa de apoio à participação em eventos científicos e tecnológicos - PAPE. Datas limite: Chamada 1: 31/05/2012 | Chamada 2: 31/08/2012 | Chamada 3: 30/11/2012 | Chamada 4: 28/02/2013.

**FAPEAM** - Edital n. 023/2011 - Programa de Apoio à fixação de doutores em tecnologia da informação na Amazônia Ocidental. Data limite: este edital de fluxo contínuo terá vigência enquanto existirem quotas de bolsas.

**FAPEAM** - Edital 022/2011 - Programa de gestão em ciência e tecnologia no Amazonas. Data limite: 02/03/2012.

**FAPEAM** - Edital n. 021/2011 - Programa de Apoio à Pesquisa - Universal Amazonas. Data limite: 17/02/2012.

**FUNTAC** - Edital FDCT/FUNTAC nº. 04/2011- Programa local de fixação de doutores. Data limite: fluxo contínuo.

**FAPESP** - Chamada de Propostas FAPESP 28/2011 - Universidade de Surrey. Seleção para intercâmbio de pesquisadores do Estado de São Paulo e do Reino Unido. Data limite: 26/03/2012.

**FINEP** - Chamada Pública MCTI/FINEP/CT-INFRA - PROINFRA - 01/2011 - Seleção pública de propostas para apoio a projetos institucionais de implantação de infraestrutura de pesquisa. Data limite: 01/03/2012.

**FAPEMAT** - Edital 12/2011 - Cooperação Internacional FAPEMAT/FAPS/INRIA/INS2i-CNRS. Data limite: 01/03/2012.

**CAPES** - Edital capes nº 06/2012 - Programa professor visitante nacional sênior. Data limite: 30/04/2012.

**CAPES** - Edital PVE 2012 - Programa professor visitante do exterior. Data limite: 28/12/2012.

**CAPES** - Edital pró-estratégia no 050/2011- Programa de apoio ao ensino e à pesquisa científica e tecnológica em assuntos estratégicos de interesse nacional. Data limite: 30/03/2012.

**CAPES** - Edital 045/2011- Programa de bolsa Dra. Ruth Cardoso. Data limite: 29/02/2012.

**CAPES** - Edital nº 044/2011 - Edição temática: a inovação tecnológica na pós-graduação brasileira. Data limite: 31/03/2012.

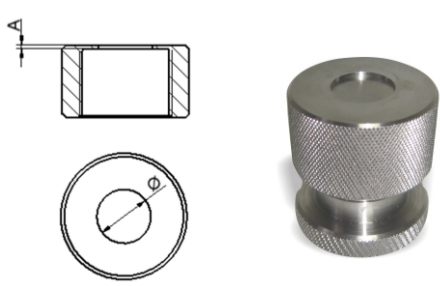
## Produto Destaque

### Matriz Absorção/Solubilidade

Utilizada para confecção de corpos-de-prova em formato de disco para testes de sorção de água, flexão bi-axial, entre outras aplicações.

Fabricação em aço inoxidável com superfícies internas polidas e externa recartilhada para facilitar o manuseio. Uma rosca interna garante excelente vedação do alojamento e facilita a remoção do corpo-de-prova.

Código: OMT05b



Diâmetro (Ø)	Espessura (A)
3 a 15 mm	0,8 a 6 mm
Outras dimensões: sob consulta	

Quer contribuir com o informativo da Odeme? Envie seus comentários e sugestões para o e-mail [odeme@odeme.com.br](mailto:odeme@odeme.com.br). Não quer receber o nosso informativo? Envie um e-mail com o assunto "remover".

### Contato

[www.odeme.com.br](http://www.odeme.com.br)  
[odeme@odeme.com.br](mailto:odeme@odeme.com.br)

49 3521-4016  
49 3522-5786

Jornalista responsável:  
Mayelle Hall